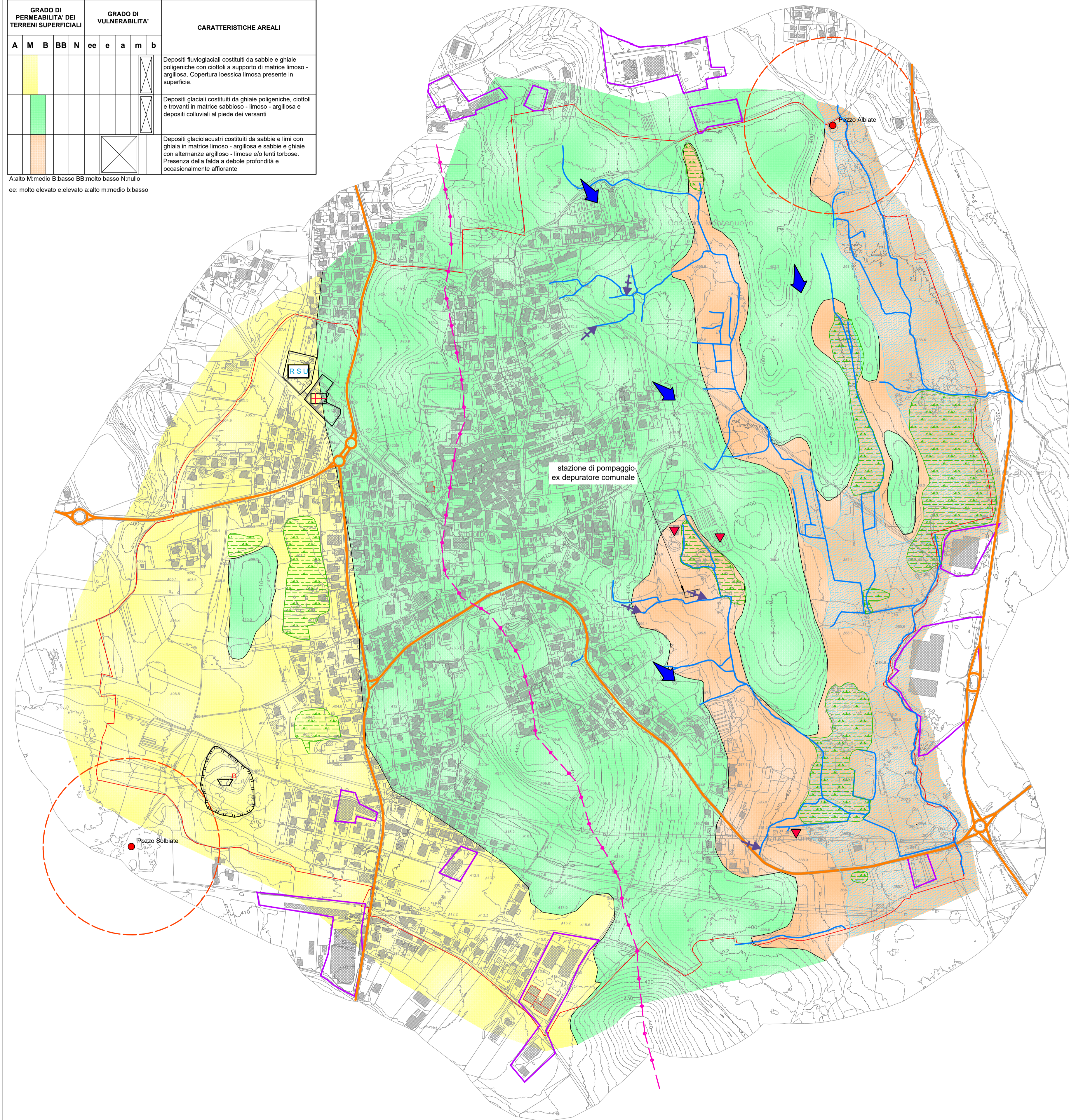


GRADO DI PERMEABILITA' DEI TERRENI SUPERFICIALI				GRADO DI VULNERABILITA'				CARATTERISTICHE AREALI		
A	M	B	BB	N	ee	e	a		m	b
										Depositi fluvio-glaciali costituiti da sabbie e ghiaie poligeniche con ciottoli a supporto di matrice limoso-argillosa. Copertura loessica limosa presente in superficie.
										Depositi glaciali costituiti da ghiaie poligeniche, ciottoli e trovanti in matrice sabbioso-limoso-argillosa e ghiaie e depositi colluviali ai piedi dei versanti.
										Depositi glacioclastici costituiti da sabbie e limi con ghiaia in matrice limoso-argillosa e sabbie e ghiaie con alternanze argilloso-limoso e/o lenti torbose. Presenza della falda a debole profondità e occasionalmente affiorante.

A:alto M:medio B:basso BB:molto basso N:nullo
 ee: molto elevato e elevato a:alto m:medio b:basso



ELEMENTI IDROGEOLOGICI

● N Pozzi pubblici

CARATTERI IDROLOGICI E IDROGEOLOGICI

— Andamento del reticolo idrico naturale

— Limite di bacino idrografico - spartiacque

➤ Direzioni principali del flusso idrico sotterraneo

Area con tendenza al ristagno idrico e/o drenaggio difficoltoso

Area con presenza della falda a debole profondità, occasionalmente affiorante

PREVENTORI E/O RIDUTTORI DELL'INQUINAMENTO

RSU Centro per la raccolta differenziata e il trattamento dei rifiuti solidi urbani (piattaforma ecologica)

○ Zona di rispetto vigente dei pozzi ad uso idropotabile, definita con criterio geometrico (200 m dall'asse del pozzo)

PRODUTTORI REALI E POTENZIALI DI INQUINAMENTO

➔ Troppo pieno della rete fognaria

▼ Aziende agricole con allevamenti

— Strade di maggior traffico

Area cimiteriale

Area interessata da riempimenti antropici - discarica di inerti

Area con concentrazione di generiche attività produttive (tessuti consolidati produttivi desunti da dati DUSAF)

STUDIO DI GEOLOGIA

Dott. Geol. Marco Parmigiani
 Via R. Sanzio, n.3 - 21049 - Tradate (VA)

Tel. e Fax ufficio: 0331 - 810710

e_mail: geologoparmigiani@gmail.com



COMUNE DI ALBIOLO
 Provincia di COMO

COMPONENTE GEOLOGICA IDROGEOLOGICA E SISMICA DEL PIANO DI GOVERNO DEL TERRITORIO AGGIORNAMENTO 2023

Carta idrogeologica

Tav. 2

Scala 1:5.000

Tradate, Maggio 2023

Il tecnico incaricato:
Dott. Geol. Marco Parmigiani



Marco Parmigiani